

# Comienzan las extraescolares de oct-may



## Extraescolares

Asegúrate que tu hijo sabe a qué actividades irá y deja una nota en la mochila y/o agenda donde se pueda consultar.

## Material

Las distintas empresas de extraescolares os informarán del material necesario. Recomendamos llevar todo marcado

## Monitores

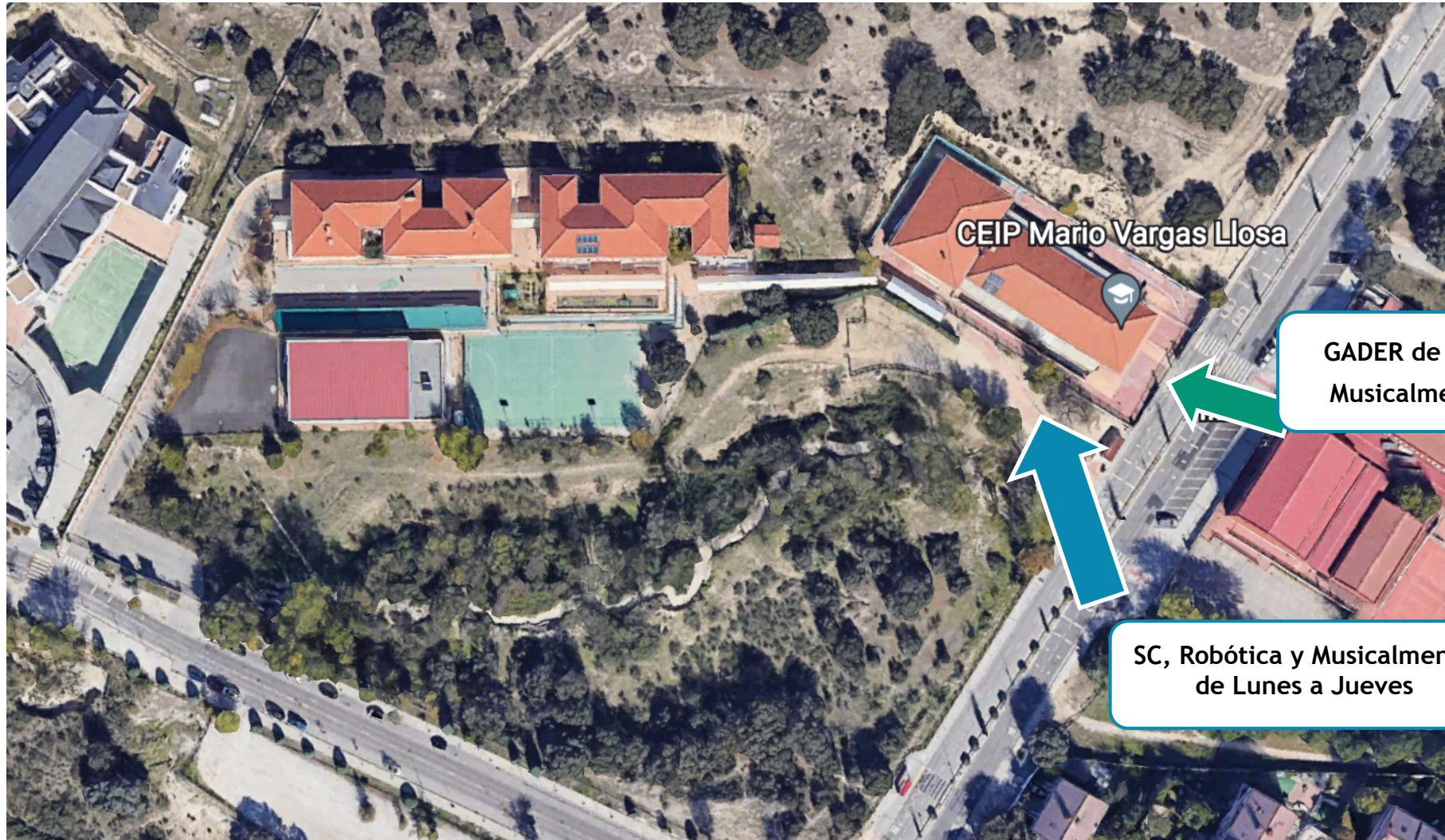
Los monitores no son siempre los mismos. Dadles tiempo en las recogidas para que os reconozcan, y asegúrate de enviar las autorizaciones pertinentes en el caso que lo recoja otra persona.

## Recogida

GADER → zona de conserjería de infantil en Avda Atenas  
SC y Robótica → Por el caminito de Avda Atenas  
Musicalmente → Por el caminito de L-J, los viernes por la zona de conserjería

Desde el AMPA os damos la bienvenida al inicio de las actividades extraescolares

# Puertas de recogida



GADER de Lunes a Viernes  
Musicalmente los Viernes

SC, Robótica y Musicalmente  
de Lunes a Jueves